

Leistungsverzeichnis Projekt 26031 Energet. Sanierung Cusanusschule Münstermaif...

0008 LV Trockenbauarbeiten

Angaben zum Objekt

Bauvorhaben Energetische Sanierung
der Grundschule Cusanus
in Münstermaifeld
Cusanusstr. 1

Bauherr Verbandsgemeinde Maifeld
Marktplatz 4-6
56751 Polch

Ausführung	Ausführungsbeginn	13.07.2026
	Fertigstellung	18.12.2027

Inhaltsverzeichnis

Energet. Sanierung Cusanusschule Münstermaifeld (26031)

0008 LV Trockenbauarbeiten

Nr.	Bezeichnung	Seite
	Deckblatt des Leistungsverzeichnisses	1
	Hinweis	3
	Allgemeine technische Vorbemerkungen	4
	Technische Vorbemerkungen Trockenbauarbeiten	9
1	Titel Trockenbauarbeiten Grundschule	12
1. 1	Untertitel Baustelleneinrichtung	12
1. 2	Untertitel Trockenbau Wände	14
1. 3	Untertitel Trockenbau Decken	22
1. 4	Untertitel WC Anlagen GS	29
2	Titel Trockenbauarbeiten Mensaküche	32
2. 1	Untertitel Trockenbauarbeiten Wände	32
2. 2	Untertitel Trockenbauarbeiten Decke im Küchenbereich	35
3	Titel Trockenbauarbeiten Turnhalle	41
4	Titel Stundenlohnarbeiten	45
	Zusammenfassung der Gliederungspunkte	46

Leistungsverzeichnis

Energet. Sanierung Cusanusschule Münstermaifeld (26031)

0008 LV Trockenbauarbeiten

Hinweis

Ausführungszeiten 13.07.2026 - 18.12.2027

Allgemeine technische Vorbemerkungen

Sanierung der Cusanus-Grundschule in 56294 Münstermaifeld, Cusanusstraße 1

Allgemeine technische Vorbemerkungen:

Grundlage für die Ausführung, Baustoffe und Abrechnung bilden:

Formulare und Vorbemerkungen des VHB

- Das Leistungsverzeichnis mit Vorbemerkungen
- Das Angebot des Auftraggebers
- Zeichnungsunterlagen gemäß Angebotsanlagen
- Die allgemeinen Vertragsbedingungen für Bauleistungen
- Die allgemein anerkannten Regeln der Technik
- Die Verarbeitungsregeln der Materialhersteller und Lieferanten

Der Bieter hat sich an Ort und Stelle über die Möglichkeiten der Baustelleneinrichtung zu unterrichten. Vor Einrichten der Baustelle ist der Arbeitsablauf mit der Bauleitung zu koordinieren.

In den Angebotspreisen sind alle Kosten für die An- und Abfuhr, Gestellung und Vorhaltung aller erforderlichen Geräte, Maschinen und Fahrzeuge enthalten.

Bei Leistungen im LV, die einschließlich An- und Abfuhr bzw. Lieferung ausgeschrieben sind, sind alle Materialfracht- bzw. Transportkosten und Kippgebühren, auch wenn nicht besonders erwähnt, einzukalkulieren.

Sämtliche Angebotspreise verstehen sich, soweit es im LV nicht ausdrücklich anders angegeben ist, einschließlich Lieferung und gebrauchsfertigem Einbau aller Materialien und Zubehörteilen, sowie Vorhaltung und Lagerung von Materialhilfsstoffen und Werkzeugen.

Der AN hat täglich Bautagesberichte zu führen und diese spätestens wöchentlich im Rahmen der Baubesprechung der Objektüberwachung unaufgefordert auszuhändigen. Sie müssen alle Angaben enthalten, die für die Ausführung und Abrechnung des Auftrags von Bedeutung sein können.

Der AN hat zu den Baustellenbesprechungen, die vom AG regelmäßig durchgeführt werden, einen geeigneten bevollmächtigten Vertreter zu entsenden. Die Besprechungen finden regelmäßig wöchentlich statt. Besprechungsergebnisse gelten sofort, d. h. auch ohne Protokoll. Durch das unentschuldigte Nichterscheinen zu den Besprechungen entstehende Nachteile gehen zu Lasten des AN.

Die Baustelleneinrichtung ist im Einvernehmen mit der Bauleitung abzustimmen.

Ein Baustelleneinrichtungsplan liegt als Anlage bei.

Allgemeine technische Vorbemerkungen

Rings um das Gebäude ist ein Arbeits- und Schutzgerüst bauseits aufgestellt mit den notwendigen Treppentürmen. Der Gerüstzugang hat nur von der Baustelleneinrichtungsseite zu erfolgen. Das Gerüst ist ansonsten mit Schutznetzen abgeplant, damit es nicht unbefugt durch Schulkinder betreten werden kann.

Das Schulhofgelände ist während der Schulunterrichtszeiten bis 14:00 Uhr auf keinen Fall zu betreten oder zu befahren. Außerhalb der Schulunterrichtszeit und in Ferienzeiten nur zu betreten oder mit Kleintransportern zu befahren nach vorheriger Ankündigung an die Bauleitung und deren ausdrücklicher Genehmigung.

Für die einzelnen Bauabschnitte sind Unterrichtsräume gruppenweise zusammengefasst und gegenüber den laufenden Unterrichtsräumen abgesperrt und mit provisorischen Bautüren ausgestattet.

Der Zugang ist über die innenliegenden Treppenhäuser für die Mitarbeiter möglich auch während der Schulzeiten. Materialtransport nur außerhalb der Unterrichtszeiten nach 14:00 Uhr.

Bei Verunreinigungen durch Materialtransport im Gebäude sind diese umgehend zu beseitigen. Musik auf der Baustelle ist absolut zu untersagen. Bohr- und Stemmarbeiten sind nur außerhalb der Unterrichtszeiten oder in Ferienzeiten möglich.

Ergänzung zu den ATV der VOB/B und VOB/C die Vertragsbestandteile werden.

1. Vom Anbieter sind alle Titel zu kalkulieren und anzubieten.
2. Außer den allgemeinen Vorbemerkungen sind für die Einrichtung der Baustelle die Bedingungen und Vorschriften der Bauberufsgenossenschaft, der Gewerbebehörde und des Feuerschutzes zu beachten.
3. Dem Anbieter wird in eigenem Interesse empfohlen, vor Ausfüllung des Angebotes eine örtliche Baustellenbesichtigung vorzunehmen und die Ausführungspläne einzusehen.
4. Die Verarbeitungsrichtlinien der Hersteller sind genauestens zu beachten und einzuhalten. Ist durch die örtliche Gegebenheit eine Abweichung notwendig, so muss sie unter vorheriger Abstimmung mit der Bauüberwachung und dem Hersteller erfolgen.
5. Die Zahlungsweisen sind in den Vertragsbedingungen geregelt und festgelegt. Alle Zwischen- und Schlussrechnungen sind digital mit prüfungsfähigen Aufmaßzeichnungen und Aufmaßblättern einzureichen.

6. Baureinigung:

Allgemeine technische Vorbemerkungen

Der gesamte, durch den Auftragnehmer anfallende Bauschutt, Materialreste und dergl. sind ohne Aufforderung der Bauüberwachung unverzüglich bzw. wöchentlich abzutransportieren. Eventuelle Kippgebühren sind mit dem E-Preis abgegolten.

7. Für das Bauvorhaben ist ein verantwortlicher Bauführer oder Vorarbeiter von Anfang bis zum Bauabschluss zu benennen. Diese Personen dürfen nur mit ausdrücklicher Zustimmung der Bauüberwachung abgelöst bzw. gewechselt werden.

8. Offene Baugruben, Kanäle, Schächte usw. sind sicher abzusperren, bzw. abzudecken.

9. Bei Abfuhr von Erdmassen und dergleichen sind verschmutzte Straßen umgehend wieder in einen einwandfrei verkehrssicheren Zustand zu versetzen. Für entsprechende Beschilderung von Baustellenausfahrten ist im Einvernehmen mit der Polizeibehörde zu sorgen.

10. Baustellen die direkt an öffentlichen Straßen, Wegen oder dergleichen liegen sind bei Dunkelheit ausreichend und sicher zu beleuchten, im Winter ist der Schnee zu räumen und bei Glätte zu streuen.

11. Am Ende jeden Arbeitstages sind Bürgersteige und Fahrbahn von Materialresten zu säubern und einwandfrei zu kehren. Es muss gewährleistet sein, dass sich die Straßen im Bereich der Baustelle stets im verkehrssicheren Zustand befinden.

12. Der Auftragnehmer hat dafür Sorge zu tragen, dass während der Ausführung seiner Leistungen mindestens ein fließend deutsch sprechender Mitarbeiter seiner Firma auf der Baustelle anwesend ist.

Zu den auf der Baustelle vorzuhaltenden Ausführungsunterlagen zählt neben den Ausführungsplänen auch eine Ausfertigung der Leistungsbeschreibung

13. Bauwasser und Baustrom werden vom AG zur Verfügung gestellt.

14. Sind Werkstattzeichnungen gefordert, obliegt das Anfertigen von Werkstattzeichnungen dem Auftragnehmer. Die Werkstattzeichnungen sind vollständig, rechtzeitig vor Ausführungsbeginn der Bauleitung 1-fach digital und 2-fach in Papierform zur Prüfung und Freigabe vorzulegen.

15. Für die gesamte Baustelle gilt ein generelles Rauch- und Alkoholverbot.

Bei Zuwiderhandlung erhalten die betreffenden Personen Hausverbot.

Kurzbeschreibung der Baumaßnahmen:

Allgemeine technische Vorbemerkungen

Angaben zur Baustelle:

Die Arbeiten erfolgen im bestehenden Gebäude der Grundschule Cusanus auf 3 Etagen in verschiedenen Bauabschnitten. In jedem Bauabschnitt wird eine Gruppe von zusammenhängenden Klassenräumen horizontal sowie vertikal über die Treppenhäuser verbunden umgesiedelt, um einen konzentrierten Bauablauf von zusammenhängenden Räumen bei der Sanierung zu gewährleisten.

Die Arbeiten in den Klassenräumen beinhalten den Einbau von Deckenheizungen und Luftkanälen einschl. dem Abbruch und anschließenden Neueinbau der abgehängten Decken. Weiterhin wird eine Mensa im Untergeschoss in den Sommerferien 2026 als erste Maßnahme im Innenbereich komplett saniert sowie kleinere Toilettenanlagen innerhalb des Gebäudes. Ebenfalls in den 6 Wochen der Sommerferien 2026 werden alle Fenster- und Außentüranlagen im Schulgebäude so weit erneuert, dass sie den nachfolgenden Schulbetrieb nicht stören.

Weiterhin wird in den Sommerferien mit der Außenfassade mit einem neuen WDVS-System begonnen und vorher die bestehende Altfassadendämmung entfernt und die bestehende Wellplattendacheindeckung ersetzt durch Sandwichelemente mit integrierter Wärmedämmung. Dafür wird rund um das Gebäude ein Gerüst mit Schutznetzen erstellt während der gesamten Bauzeit an der Außenfassade bis ins Jahr 2027.

Die Bauzeit für die einzelnen Bauabschnitte sind dem beiliegenden Bauzeitenplan und den Bauabschnitten zu entnehmen. Die Erschließung erfolgt über das Haupttreppenhaus im Schulhofeingang. Ein Parken oder Anliefern im Schulhof ist generell nicht gestattet und nur in Ausnahmefällen nach vorheriger Anmeldung möglich. Der Zulieferverkehr für Materialtransporte erfolgt von der Gebäuderückseite über eine ca. 3,50 m breite Zufahrt zum befestigten Baustellen-Einrichtungshof mit Wendemöglichkeit. Die Anliefertermine sind im Vorab mit der Bauleitung und Fachbauleitung abzustimmen und anzukündigen. Parken ist auf dem Baustellenhof nicht gestattet. Antransport von Material ist mit allen vor Ort tätigen Firmen eigenverantwortlich abzustimmen. Da der Lagerbereich auf dem Grundstück begrenzt ist, müssen Arbeitsmaterialien zeitnah bei den Verarbeitern auf der Baustelle angeliefert werden, in entsprechend kleinen auf der Baustelle sofort einbaubaren Mengen. Große Lagerflächen können nicht zur Verfügung gestellt werden. Dies ist bei der Preiskalkulation zu berücksichtigen.

Die vorhandenen Wasser- und Elektroanschlüsse können genutzt werden. Besondere Starkstromanschlüsse sind im Vorfeld anzumelden und werden von der Elektrofirma

Leistungsverzeichnis

Energet. Sanierung Cusanusschule Münstermaifeld (26031)

0008 LV Trockenbauarbeiten

Allgemeine technische Vorbemerkungen

eingesetzt.

Besonderer Hinweis zur Rechnungslegung:

Alle Rechnungen sind mit einem Prüfcode anzugeben:

86003316

**Rechnungen, auf denen der Prüfcode nicht angegeben ist,
werden zurückgewiesen und nicht bearbeitet.**

Technische Vorbemerkungen Trockenbauarbeiten

Technische Vorbemerkungen – Trockenbauarbeiten

1. Allgemeines

Die Ausführung der Trockenbauarbeiten hat gemäß den Bestimmungen der VOB, insbesondere Teil C, DIN 18340 „Trockenbauarbeiten“, sowie den allgemein anerkannten Regeln der Technik zu erfolgen.

Ergänzend gelten die einschlägigen DIN-Normen, Richtlinien sowie Herstellervorschriften in der jeweils gültigen Fassung.

Alle Leistungen sind vollständig, funktionsfähig und betriebsbereit zu erstellen, auch wenn einzelne erforderliche Nebenleistungen nicht gesondert beschrieben sind.

2. Leistungsumfang

Zum Leistungsumfang gehören insbesondere:

- Lieferung und Montage von nichttragenden Innenwänden (Metallständer- und Holzständerbauweise)
- Bekleidungen und Beplankungen von Wänden und Decken
- Herstellung von abgehängten Decken (z. B. Gipskarton-, Raster- oder Akustikdecken)
- Vorsatzschalen und Installationswände
- Dämmarbeiten innerhalb der Konstruktionen (Wärme-, Schall- und Brandschutz)
- Spachtel- und Oberflächenarbeiten gemäß geforderter Qualitätsstufen

3. Normen und Richtlinien

Die Ausführung hat insbesondere unter Beachtung folgender Regelwerke zu erfolgen:

- DIN 18340 – Trockenbauarbeiten
- DIN 18181 – Gipsplatten im Hochbau
- DIN 18182 – Zubehör für die Verarbeitung von Gipsplatten
- DIN 4102 / DIN EN 13501 – Brandschutz
- DIN 4109 – Schallschutz im Hochbau
- DIN 18202 – Toleranzen im Hochbau
- ATV sowie technische Merkblätter der Hersteller

Technische Vorbemerkungen Trockenbauarbeiten

4. Anforderungen an Materialien

Es dürfen ausschließlich zugelassene, güteüberwachte und aufeinander abgestimmte Systemkomponenten verwendet werden.

Materialien müssen den geforderten bauphysikalischen Eigenschaften entsprechen, insbesondere hinsichtlich:

- Brandschutzklassifizierung
- Schallschutzanforderungen
- Feuchtebeständigkeit
- Tragfähigkeit und Stabilität

Der Einsatz von Mischsystemen ist nur mit nachgewiesener Gleichwertigkeit zulässig.

5. Ausführung

Die Montage ist fachgerecht nach Herstellervorgaben und Systemzulassungen auszuführen.

Besondere Anforderungen:

- Maßhaltigkeit gemäß DIN 18202
- Flucht- und lotrechte Ausführung
- fachgerechte Ausbildung von Anschlüssen an angrenzende Bauteile
- Berücksichtigung von Bewegungsfugen
- luftdichte und schalltechnisch entkoppelte Anschlüsse

Installationen anderer Gewerke sind zu berücksichtigen und zu integrieren.

6. Oberflächenqualität

Die Oberflächen sind entsprechend der geforderten Qualitätsstufen (Q1–Q4) auszuführen.

Sofern nicht anders angegeben, gilt:

- Standard: Q2 für übliche Wand- und Deckenflächen
- Höhere Anforderungen sind gesondert ausgewiesen

7. Brand-, Schall- und Wärmeschutz

Die geforderten bauphysikalischen Eigenschaften sind nachzuweisen.

Technische Vorbemerkungen Trockenbauarbeiten

Für brandschutzrelevante Bauteile sind Prüfzeugnisse bzw. Klassifizierungen vorzulegen.
Schallschutzanforderungen sind gemäß DIN 4109 einzuhalten.

8. Nebenleistungen

Nebenleistungen sind in die Einheitspreise einzukalkulieren, insbesondere:

- Baustelleneinrichtung für das Gewerk
- Transport, Lagerung und Schutz der Materialien
- Gerüste und Hebezeuge (soweit nicht gesondert ausgeschrieben)
- Abdecken und Schutz angrenzender Bauteile
- Reinigung und Entsorgung von Restmaterialien

9. Besondere Leistungen

Besondere Leistungen, sofern erforderlich und gesondert vergütet:

- Aufmaß und Bestandsaufnahme
- Erstellung von Werk- und Montageplänen
- Nachweise (Statik, Schallschutz, Brandschutz)
- Musterflächen
- Revisionsunterlagen

10. Abrechnung

Die Abrechnung erfolgt nach den tatsächlich ausgeführten Mengen gemäß den Regelungen der VOB/C DIN 18340. Öffnungen, Aussparungen und Unterbrechungen werden gemäß den Abrechnungsregeln berücksichtigt.

Projekt 26031 Energet. Sanierung Cusanusschule Münstermaifeld

0008 LV Trockenbauarbeiten
1 Titel Trockenbauarbeiten Grundschule

Nr.	Leistungsbeschreibung	Menge/ Einh.	Preis (EP)	Gesamt (GP)
1	Titel Trockenbauarbeiten Grundschule			
1.1	Untertitel Baustelleneinrichtung			
1.1.10	Baustelleneinrichtung Pauschale für die Baustelleneinrichtung für die Ausführung aller beauftragten Leistungen notwendigen Geräten, Maschinen, Hebezeuge usw., Einrichten und Räumen der Baustelle, Vorhalten der Baustelleneinrichtung für sämtliche in der Ausschreibung enthaltenen Leistungen. Die Gesamtbauzeit beträgt maximal 2 Jahre in 4 Bauabschnitten und ist bei der Kalkulation zu berücksichtigen.	1 psch		GP
1.1.20	Folienabdeckung Folienabdeckung zum Schützen von Bauteilen, mittels PE-Folie, einschl. Ausbau nach Verwendung und Entsorgung.	200 m2	EP	GP
1.1.30	Boden schützen in allen einzelnen Bauabschnitten Vorh. Bodenbelag schützen mittels tritt- und reißsicherem Material aus Milchtütenpapier (220 g/m ²), einschl. verkleben mit geeigneten, rückstandsfrei ablösbaren Klebeband, wie auch Ausbau und Abtransport nach Beendigung der Arbeiten.	1.500 m2	EP	GP
1.1.40	Standgerüst, fahrbar Standgerüst, fahrbar, als Arbeitsgerüst (Rollgerüst), in Stahlrohrausführung, mit einer durchgehend belegten Arbeitslage. Einschließlich Auf-, Um- und Abbau sowie Umsetzen innerhalb der Baustelle und in andere Geschosse. Vorhalten und Gebrauchsüberlassung für die gesamte Dauer der Trockenbauarbeiten. Ausführung entsprechend den geltenden Vorschriften und Regeln der Technik. Höhe der zu bearbeitenden Flächen: bis ca. 3,00 m über OKFFB Gerüstgruppe 3 gemäß DIN EN 12811 (Verkehrslast 2,0 kN/m ²).	2 St	EP	GP
1.1.50	Staubschutzwände zur Bauabschnittstrennung, Höhe ca. 3,0m Liefern, errichten, vorhalten, versetzen und rückbauen von temporären Staubschutzwänden innerhalb der Baustelleneinrichtung zur Abtrennung von Bauabschnitten in der Grundschule. <u>Ausführung:</u> Holzkonstruktion staubdichte Abtrennung mittels Folienmaterial luftdichte Anschlüsse an angrenzende Bauteile Anpassung an Baufortschritt und wechselnde Bauabschnitte <u>Funktion:</u> - - Fortsetzung auf nächster Seite -			
Übertrag:				

Projekt 26031 Energet. Sanierung Cusanusschule Münstermaifeld**0008 LV Trockenbauarbeiten****1 Titel Trockenbauarbeiten Grundschule**

Übertrag:

Nr.	Menge / Einheit	Eh.-Preis	Gesamt
-----	-----------------	-----------	--------

Schutz der genutzten Bereiche vor Staub- und Schmutzausbreitung
Sicherstellung des laufenden Betriebs außerhalb der Bauzone

Besondere Leistungen:

mehrmaliges Versetzen während der Bauphase
Rückbau nach Fertigstellung

200 m2 EP GP**1.1.60 Bautüren in Staubschutzwänden**

Bautüren in Staubschutzwänden liefern und einbauen sowie für die Zeit der Bauabschnitte vorhalten (Pro Bauabschnitt ca. 5 Monate). Das Umsetzen für die einzelnen Abschnitte ist für die gesamte Bauzeit in diese Position einzukalkulieren.

2 St EP GP**Gesamtsumme Untertitel 1.1 Baustelleneinrichtung**

Projekt 26031 Energet. Sanierung Cusanusschule Münstermaifeld

0008 LV Trockenbauarbeiten

1 Titel Trockenbauarbeiten Grundschule

1. 2 Untertitel Trockenbau Wände

Nr.	Leistungsbeschreibung	Menge/ Einh.	Preis (EP)	Gesamt (GP)
-----	-----------------------	--------------	------------	-------------

1. 2 Untertitel Trockenbau Wände

1.2.10 Installationsschacht / Vorsatzschale Waschbeckenbereich, B: ca. 0,60 x T: ca. 0,60 m

Installationsvorwand als Montagewand, in Ständerbauart, einseitig doppelt bekleidet/beplankt, Höhe: ca. 3,0 m, Breite Schacht: 60 cm, Tiefe Schacht: 60 cm
Montage auf Stahlbetondecke, oberer Anschluß an Betondecke (raumhoch)

Ausführung:

Unterkonstruktion der Montagewand DIN 18 181/ DIN 18 183 aus verzinkten Stahl-Blechprofilen, Ständerwerk, CW-50 und UW-50, Abstand der Profile 40 cm, befestigt mit Dübeln und Schrauben, sowie Verwendung von Trennwandkitt und Dichtungsband.

Bekleidung/Beplankung, zweilagig mit imprägnierten Gipskartonbauplatten GKB I DIN 18 180, Plattendicke 2 x 12,5 mm, Platten stumpf stossen, verspachteln und schleifen. Oberfläche und Fugen verspachteln für Anstrich. Oberflächengüte : Q3 Beplankung raumseitig, seitlich. Befestigung der Bekleidung/Beplankung nach DIN 18 182 Teil 2, sichtbare Teile der Befestigungsmittel verspachteln, die Befestigungsmittel dürfen nur soweit versenkt werden wie es für ein einwandfreies Verspachteln notwendig ist.

Abrechnung nach bekleideter Fläche, das Anarbeiten an Unterkonstruktionen für Sanitärbauteile ist in den EP einzukalkulieren.

Ausführungsort: Untergeschoss, Erdgeschoss und Obergeschoss in allen Klassenzimmern

150 m2 EP GP

1.2.20 Traversen für Befestigung, H=30cm

Traversen zur Objektbefestigung, befestigt seitlich an CW-Ständern, aus Mehrschicht-Holzplatten 2 cm und Stahlblechprofilen, verzinkt, für wandhängende Lasten
(z.B. Waschbecken) liefern und montieren.
Wandständerprofilraster 40 cm,
Höhe der Platte : 30 cm.

9 m EP GP

1.2.30 Zulage für Gipsplatte mit erhöhter (Biegezug-) Festigkeit

Zulage zur Ausführung der Ständerwände mit Beplankung auf einer Seite beplankt mit Gipsplatten mit erhöhter (Biegezug-) Festigkeit stärke 2*12,5 mm, Platten gem. DIN EN 520 Typ R, statt der Standardplatte Typ A.

Zulagepreis zur Ständerwand der vorherigen Position.
Abrechnung pro Seite der Wand (nicht pro Lage)

150 m2 EP GP

Übertrag:

Projekt 26031 Energet. Sanierung Cusanusschule Münstermaifeld**0008****LV****Trockenbauarbeiten**

1

Titel

Trockenbauarbeiten Grundschule

Übertrag:

Nr.

Menge / Einheit

Eh.-Preis

Gesamt

1.2.40**Revisionsöffnungen in Schachtverkleidungen**

ca. 25 cm x 25 cm aus Alutop

Revisionsklappen herstellen.

23 St

EP

GP

1.2.50**Revisionsöffnungen in Schachtverkleidungen**

Revisionsklappen wie vor jedoch ideale Größe ca. 40 x 40

23 St

EP

GP

1.2.60**Zulage für Aussparungen 10x10 cm bis 20x20cm Einzelgröße**

Anlegen und Herstellen von rechteckigen Wandaussparungen 10x10 cm bis 20x20cm Einzelgröße

46 St

EP

GP

1.2.70**Zulage für Aussparungen größer 20x20 cm bis 40x40cm Einzelgröße**

Anlegen und Herstellen von rechteckigen Wandaussparungen von 20x20 cm bis 40x40cm Einzelgröße

30 St

EP

GP

1.2.80**Zulage für Aussparungen bis 1,5 m2 Einzelgröße**

Anlegen und Herstellen von rechteckigen Wandaussparungen bis 1,5 m2 Einzelgröße

23 St

EP

GP

1.2.90**Zulage zu den GK-Ständerwänden UA Profile 50 mm**

für die Ausführung von Verstärkungsprofilen im Bereich der Sanitärgegenstände mit allen dafür notwendigen Arbeiten.

140 lfdm

EP

GP

1.2.100**F 90 Vorsatzschale vor Massivwand mit Betonglas-Elementen herstellen**

liefern und herstellen einer nicht tragenden Vorsatzschale als Schachtwand Brandschutzkonstruktion vor vorhandener Massivwand (z. B. Stahlbetonwand) mit integrierten Betonglas- bzw. Verglasungselementen, zur Herstellung einer Feuerwiderstandsdauer von 90 Minuten (F 90) gemäß DIN 4102 bzw. nach geprüfter und zugelassener Systemkonstruktion.

Unterkonstruktion:

Aus verzinkten Stahlprofilen (UW-/CW-Profile), fachgerecht an Boden und Decke befestigt sowie lot- und fluchtgerecht ausgerichtet. Ausbildung als wandnahe Vorsatzschale mit systemkonformem Abstand zur Bestandswand. Hohlraum vollständig und hohlraumfüllend ausgedämmt mit nichtbrennbarer Mineralwolle (Baustoffklasse A1), Dicke und Rohdichte entsprechend den

- Fortsetzung auf nächster Seite -

Übertrag:

Projekt 26031 Energet. Sanierung Cusanusschule Münstermaifeld
0008 LV Trockenbauarbeiten

1	Titel	Trockenbauarbeiten Grundschule	Übertrag:
Nr.	Menge / Einheit	Eh.-Preis	Gesamt

Systemvorgaben zur Sicherstellung der geforderten Feuerwiderstandsdauer.
Raumseitige Beplankung mit mehrlagigen, nichtbrennbaren Brandschutzplatten
(z. B. Gipskarton-Feuerschutzplatten, Typ DF), Anzahl und Plattendicke gemäß
geprüftem Systemaufbau.

Besondere Beachtung der Bereiche vor Betonglas- bzw. Verglasungselementen:
Die Vorsatzschale ist in diesen Bereichen durchgehend und ohne
Unterbrechung auszuführen, sodass die geforderte Feuerwiderstandsdauer der
Gesamtfläche sichergestellt wird. Alle Anschlüsse an angrenzende Bauteile
(Boden, Decke, flankierende Wände) sind brandschutztechnisch dicht und
systemgerecht herzustellen. Fugen, Stöße und Anschlüsse gemäß den
Anforderungen des Brandschutzsystems verspachteln und schließen.
Durchdringungen und Einbauten sind brandschutzgerecht abzuschotten und in
die Leistung einzurechnen, sofern nicht gesondert ausgeschrieben. Erforderliche
Befestigungsmittel, Dichtungsbänder, Verspachtelungen sowie sämtliche
Nebenleistungen sind Bestandteil der Leistung.

Ausführung strikt gemäß Herstellervorgaben und bauaufsichtlich zugelassenem
Prüfaufbau.

Ausführungsort:

Ergeschoss, Bereich zwischen Treppe und Flur hinter den Betonglaselementen
in den Fensternischen

30 m2 EP GP

1.2.110 Sichtschutzfolie auf Betonglasflächen aufbringen

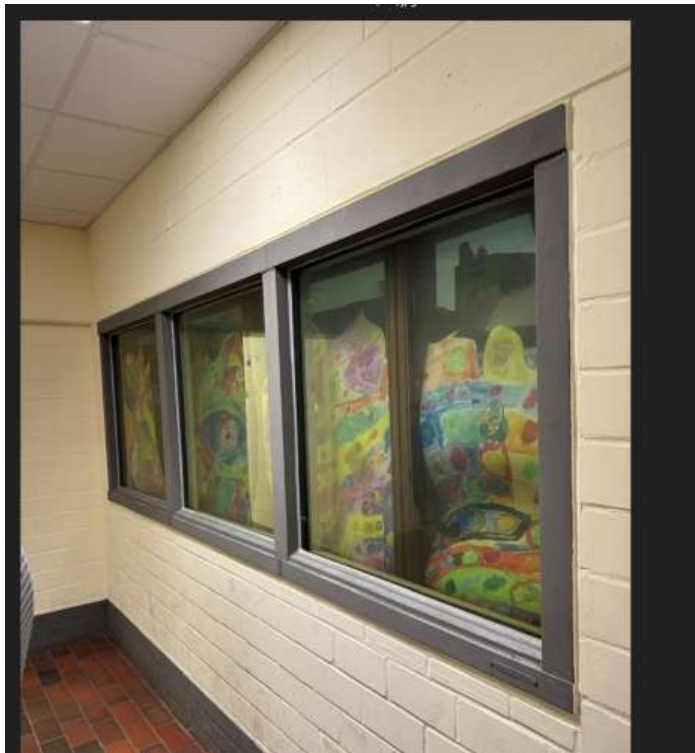
Liefern und fachgerecht aufbringen einer Sichtschutzfolie auf vorhandene
Betonglas- bzw. Glasflächen zur optischen Abschirmung der dahinterliegenden
Konstruktion. Ausführung als vollflächige, blasenfreie Verklebung mit
geeigneter, für Glasuntergründe vorgesehener Folie (z. B. Milchglas- oder
Sichtschutzfolie). Die Folie ist passgenau zuzuschneiden und spannungsfrei
aufzubringen. Die Untergrundflächen sind vor der Verklebung gründlich zu
reinigen, fett- und staubfrei vorzubereiten. Die Verarbeitung hat gemäß
Herstellervorgaben zu erfolgen. Die Folie dient ausschließlich optischen bzw.
gestalterischen Zwecken und hat keine brandschutztechnische Funktion.

Alle Nebenleistungen wie Zuschnitt, Anpassungen an Rahmen- und
Anschlussbereiche sowie erforderliche Reinigungsarbeiten sind einzukalkulieren.

Abrechnung: nach m² beklebter Glasfläche.

- Fortsetzung auf nächster Seite -

Übertrag:



8 m2 EP GP

1.2.120 F 90 Brandschutzverkleidung, Verkofferung

Herstellen einer brandschutztechnischen Verkofferung in Feuerwiderstandsklasse F90 im Bereich einer Türöffnung einschließlich vollständigem Verschluss einer angrenzenden Mauerwerksnische zur Herstellung einer ebenen Wandfläche.
 Die Konstruktion dient der brandschutztechnischen Abschottung sowie der Ausbildung einer durchgehenden Wandfläche im Bestand.

Ausführung:

Herstellung einer freistehenden bzw. an Bestand angeschlossenen Metallständerkonstruktion
 Ausführung als geprüftes F90-Trockenbausystem
 beidseitige Beplankung mit zugelassenen Brandschutzplatten gemäß Systemvorgabe
 Ausfachung mit nichtbrennbarer Mineralwolle (Baustoffklasse A1)
 vollständiger Verschluss der Mauerwerksnische durch die Verkofferung
 lot- und fluchtgerechte Ausbildung der gesamten Konstruktion ab Rohboden
 fachgerechte Anschlüsse an Beton, Mauerwerk, Decke und Türzarge gemäß Systemzulassung
 luft- und rauchdichte Ausführung aller Anschlussfugen
 Herstellung einer ebenen, geschlossenen Oberfläche

Anforderungen:

- Feuerwiderstandsklasse: F90 nach DIN 4102 bzw. EN 13501
- Ausführung ausschließlich als geprüftes und zugelassenes System

- Fortsetzung auf nächster Seite -

Übertrag:

Projekt 26031 Energet. Sanierung Cusanusschule Münstermaifeld
0008 LV Trockenbauarbeiten

1	Titel	Trockenbauarbeiten Grundschule	Übertrag:
Nr.	Menge / Einheit	Eh.-Preis	Gesamt

- Verwendung systemkonformer Komponenten (Profile, Platten, Dämmung)
- keine frei konstruierten Anschlussdetails zulässig
- Nachweis der Systemzulassung ist vorzulegen

Nebenleistungen:

- Anpassungsarbeiten im Bestand (Beton/Mauerwerk)
- Einbau im Bereich Türöffnung und Installationsnische
- Schutz angrenzender Bauteile
- Arbeiten in ca. 3,00 m Höhe inkl. erforderlicher Hilfsmittel (Gerüst / Hebebühne)

Ausführungsort:

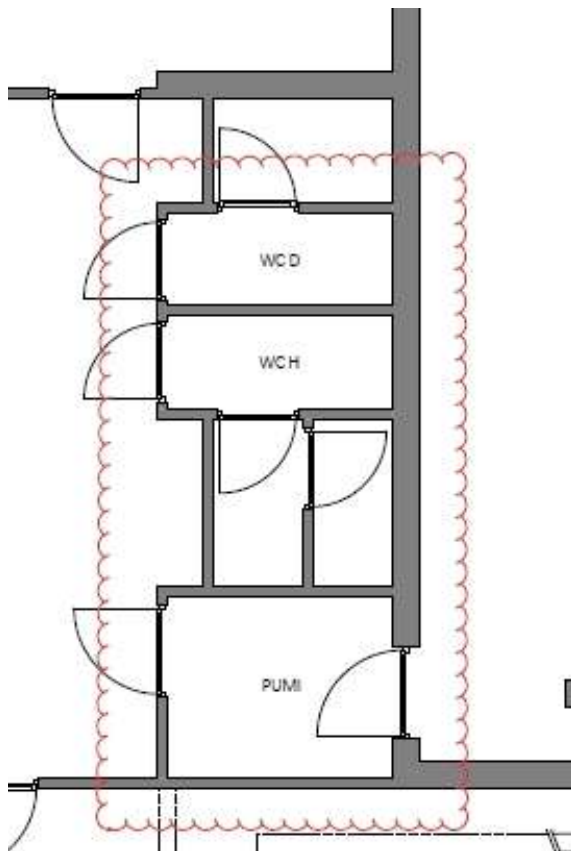
Kellergeschoss vor den Räumen WCD/H und Pumi Raum siehe Planausschnitt und Foto.



- Fortsetzung auf nächster Seite -

Übertrag:

Nr.	Menge / Einheit	Eh.-Preis	Gesamt
-----	-----------------	-----------	--------



20 m2 EP GP

1.2.130 F90 Brandschutzschürzen im Deckenrandbereich über offene Installationsnischen

Herstellen einer brandschutztechnischen F90-Schürze im Deckenrand- bzw. Wandkopfbereich zur Abschottung von durch die Decke geführten Installationsleitungen. Die Schürze dient der brandschutztechnischen Trennung des Deckenhohlraums, während die darunterliegende Nische offen bleibt.

Ausführung:

- Herstellung einer Metallständerkonstruktion im oberen Wand-/Deckenanschlussbereich
- Ausbildung einer horizontal sowie vertikal angeordneten F90-Schürze (Teilabschottung ca. 30 % der Nischenhöhe)
- 1,2 m Breite x 1,0 m x 1,0m Tiefe zwischen angrenzenden Wänden und bis gegen die Betondecke
- Beplankung mit zugelassenen Brandschutzplatten gemäß F90-System
- Ausfächung mit nichtbrennbarer Mineralwolle (Baustoffklasse A1)
- fachgerechte Anschlüsse an Betonrohdecke, Mauerwerk und angrenzende Bauteile
- luft- und rauchdichte Ausführung der Schürzenanschlüsse

- Fortsetzung auf nächster Seite -

Übertrag:

Projekt 26031 Energet. Sanierung Cusanusschule Münstermaifeld
0008 LV Trockenbauarbeiten

1	Titel	Trockenbauarbeiten Grundschule	Übertrag:
Nr.	Menge / Einheit	Eh.-Preis	Gesamt

- Einbindung vorhandener Installationsleitungen im Deckenbereich nur nach brandschutztechnischer Zulassung
- Herstellung einer sauberen, geschlossenen Kante im oberen Bereich.

Die darunterliegende Nische bleibt baulich offen und unverschlossen
Brandschutzmaßnahme beschränkt sich ausschließlich auf den oberen Bereich (Schürze)

Anforderungen:

- Feuerwiderstandsklasse: F90 nach DIN 4102 bzw. EN 13501
- Ausführung als geprüftes Systembauteil
- Verwendung systemkonformer Komponenten
- keine freien Anschlusskonstruktionen
- Nachweis der Systemzulassung ist vorzulegen

Nebenleistungen:

Anpassung an Bestandsdecken und -wände
Einbau um vorhandene Installationsleitungen
Schutz angrenzender Bauteile
Arbeiten in ca. 4,00 m Höhe inkl. Gerüst / Arbeitsbühne

6 m2 EP GP

1.2.140 Schließen von Oberlichtern, F 60 innen

Liefern und fachgerechtes Schließen vorhandener Oberlichter im Wandbereich bis zu einer Höhe von ca. 3,00 m.
Ausführung innen als brandschutztechnisch klassifizierte Konstruktion F60 gemäß den geltenden Vorschriften und Systemzulassungen, bestehend aus:

- Unterkonstruktion aus Metallprofilen, befestigt an angrenzenden Bauteilen
- Beplankung mit geeigneten Gipskarton-Feuerschutzplatten (mehrlagig, systemabhängig)
- Ausbildung aller Anschlüsse, Fugen und Durchdringungen entsprechend der Feuerwiderstandsdauer F60
- ggf. erforderliche nichtbrennbare Dämmung im Hohlraum (z. B. Mineralwolle, A1)

Außen:

Schließen der Öffnung inklusive Herstellung einer geeigneten äußeren Beplankung bzw. Tragschicht als Untergrund für das nachfolgende WDVS, einschließlich:

geeignete Außenbeplankung bzw. Bekleidungssystem Ausbildung eines ebenen, anschlussfähigen Untergrundes für das WDVS luft- und winddichte Ausführung im Anschlussbereich

Hinweis:

Die endgültige Herstellung des Wärmedämmverbundsystems (WDVS) erfolgt durch das Gewerk Maler/WDVS und ist nicht Bestandteil dieser Leistung. Die Schnittstellen sind entsprechend abzustimmen.
Demontage der bestehenden Oberlichter erfolgt bauseits.

Ausführungsort: Erdgeschoss, Aula

- Fortsetzung auf nächster Seite -

Übertrag:

Projekt 26031 Energet. Sanierung Cusanusschule Münstermaifeld

0008 LV Trockenbauarbeiten

1 Titel Trockenbauarbeiten Grundschule

Übertrag:

Nr.	Menge / Einheit	Eh.-Preis	Gesamt
-----	-----------------	-----------	--------



12 m2 EP GP

1.2.150 Dauerelastische Verfugung

der Wandanschlüsse der mit Gipskartonbauplatten bekleideten Flächen gegen massive Bauteile mit Einkomponentendichtstoff auf Acryldispersionsbasis (überstreichbar) nach den Richtlinien des herstellers verarbeiten.

300 lfdm EP GP

Gesamtsumme Untertitel 1.2 Trockenbau Wände

Projekt 26031 Energet. Sanierung Cusanusschule Münstermaifeld

0008 LV Trockenbauarbeiten

1 Titel Trockenbauarbeiten Grundschule

1. 3 Untertitel Trockenbau Decken

Nr.	Leistungsbeschreibung	Menge/ Einh.	Preis (EP)	Gesamt (GP)
-----	-----------------------	--------------	------------	-------------

1. 3 Untertitel Trockenbau Decken

1.3.1 Rückbau Rasterdecken

Fachgerechter Rückbau bestehenden abgehängten Rasterdecken mit Einlegemodulen (ca. 62,5 x 62,5 cm) einschließlich Unterkonstruktion im Bestandsbereich.

Ausführung:

- Ausbau der Deckenplatten (Rasterelemente 62,5 x 62,5 cm)
- Demontage der abgehängten Unterkonstruktion (Trag- und Querschienen)
- Lösen der Abhängungen von der Rohdecke
- sortenreine Trennung der Ausbau- und Abbruchmaterialien
- fachgerechter Abtransport und Entsorgung des Materials
- Schutz angrenzender Bauteile während der Arbeiten
- Arbeiten in Höhen von überwiegend 3,0 m Höhe

Hinweis:

Elektro- und Installationsleitungen sind vorab bauseits freizuschalten. Elektrotechnische Arbeiten (Demontage, Abklemmen und Sicherung von Leuchten und elektrischen Einbauten) erfolgen bauseits durch den Elektrofachbetrieb und sind nicht Bestandteil dieser Leistung.

1.350 m2 EP GP

1.3.2 Akustikdecke, versetzte Rundlochung

Akustikdecke DIN 18 168, Teil 1, gelocht, Schallabsorptionsgrad DIN EN ISO 11654 $\alpha_W = 0,70$ (bei Konstruktionstiefe 400 mm).

Ausführung wie folgt:

1. Befestigungsuntergrund, Stahlbetondecke

2. Unterkonstruktion aus verzinkten Stahlblech, als Grund- und Tragprofil abhängen mit Schnellabhängern, befestigen mit bauaufsichtlich zugelassenen Befestigungsmittel. Achsabstände der Tragprofile auf Plattenmaße abstimmen, liefern und nach Werkvorschrift einbauen.

3. Dämmschicht aus Faservlies, Farbe schwarz, längenbezogener Strömungswiderstand = 10 kPa·s/m². Akustik-Dämmplatte

4. Bekleidung/Beplankung, einlagig, aus gelochten Gipsplatten DIN 18180: Verarbeitung DIN 18181, einlagig, Plattendicke 12,5 mm, Lochbild: Linear, Versetzte Rundlochung 12/20/66 R Rückseite kaschiert mit Standardvlies Platten stumpf stoßen und verspachteln, einschließlich der Schraubköpfe, offene Randlöcher sind auszuspachteln, Befestigung mit Schnellbauschrauben, einschl. aller Anschlüsse, Schnitteerspachteln und Abschleifen in den erforderlichen Arbeitsgängen.

Oberflächengüte : Q 3 Oberfläche für bauseitigen Anstrich geeignet.

Abhanghöhe ca. 2,90 m, Raumhöhe: ca. 3,000 m.

Erforderliche Gerüste sind einzukalkulieren.

Befestigungsuntergrund (Rohdeckenkonstruktion): Stahlbeton

Die Decken sind als ca. 1,0 m breite geschlossene Streifen und dazwischenliegenden Rasterdecken von jeweils 2 Plattenrastern laut beiliegendem Planunterlagen herzustellen. An den freien Rändern der

- Fortsetzung auf nächster Seite -

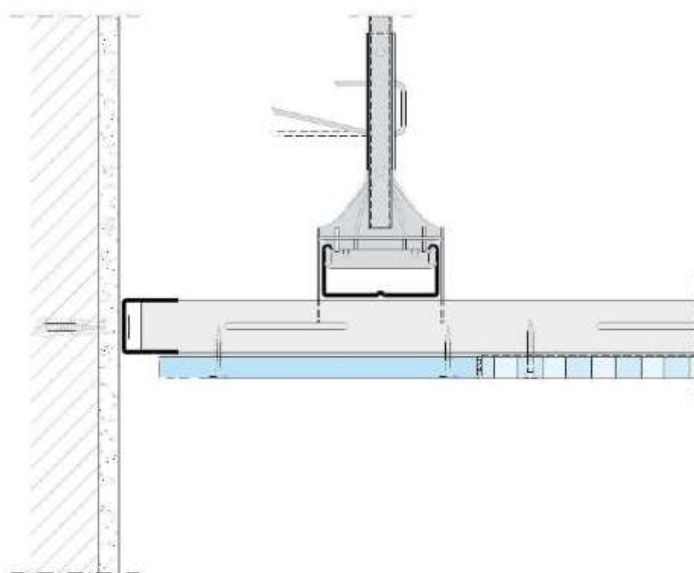
Übertrag:

Projekt 26031 Energet. Sanierung Cusanusschule Münstermaifeld**0008 LV Trockenbauarbeiten****1 Titel Trockenbauarbeiten Grundschule**

Übertrag:

Nr.	Menge / Einheit	Eh.-Preis	Gesamt
-----	-----------------	-----------	--------

Akustikdecke sind an den UK-Profilen, die Randwinkel der Rasterdecke zu befestigen. Auf der Unterkonstruktion der Akustikdecken sind seitens der Heizungsfirma Rohre zu verlegen. Der Abstand zur Betondecke beträgt ca. 10 cm. Der Wandanschluss mit einer ca. 2 cm breiten Scheinfuge mit einem U-Profil schwarz. laut beiliegendem Detail herzustellen.

**1.350 m2** EP GP**1.3.3 Zulage Deckenfries**

Umlaufend ein ca. 20 cm breites Fries durch Zuspachteln der Lochung herstellen.

Abhanghöhe: ca. 10 cm

Einbauhöhe: bis 2,90 m

Fugenverspachtelung nach Qualitätsstufe Q3 als Standardverspachtelung.

850 m EP GP

Übertrag:

Projekt 26031 Energet. Sanierung Cusanusschule Münstermaifeld**0008****LV****Trockenbauarbeiten**

1

Titel

Trockenbauarbeiten Grundschule

Übertrag:

Nr.

Menge / Einheit

Eh.-Preis

Gesamt

1.3.4**Decken- Revisionsklappe Maße 40 x 40 cm**

Revisionsklappe, Rahmen aus Aluminium, Füllung der Klappe aus Gipsplatten, Dicke der Beplankung 12,5 mm, siehe Pos. vor Maße 40 X 40 cm; Ausführung mit Fangarm-Sicherung der Klappe und nicht sichtbarem Verschluss- und Scharniersystem. Für Einbau in vorbeschriebener Positionen. Liefern und fachgerecht montieren.

235 St

EP

GP

1.3.5**Decken- Revisionsklappe Maße bis 60 x 60 cm**

Revisionsklappe, Rahmen aus Aluminium, Füllung der Klappe aus Gipsplatten, Dicke der Beplankung 12,5 mm, siehe Pos. vor Maße >40cm x 40 cm bis 65 * 65 cm; Ausführung mit Fangarm-Sicherung der Klappe und nicht sichtbarem Verschluss- und Scharniersystem. Für Einbau in vorbeschriebener Positionen. Liefern und fachgerecht montieren.

13 St

EP

GP

1.3.6**Decken Wandschott, 50 x 50**

Decken Wandschott aus Gipsplatten mit Unterkonstruktion aus Metallprofilen und Abwicklung 50 x 50 cm 1-fach beplankt liefern und herstellen und in Q 3 Qualität verspachteln.

180 lfdm

EP

GP

1.3.7**Zulage für Öffnungen**

Zulage für die Herstellung der Öffnungen für die Lüftungsauslassgitter, Größe ca. 30 x 40 cm

52 St

EP

GP

1.3.8**Öffnungen für Rohrdurchführungen**

Öffnungen/Ausklinkungen für Rohrdurchführungen in der in vor. Pos. beschriebenen Dämmung herstellen, inkl. sauberes und fugenloses Anarbeiten an die Rohre.
Rohrdurchmesser: bis ca. 25 cm

100 St

EP

GP

1.3.9**Rasterdecke, Standardformat (quadratisch) 62,5 x 62,5 cm**

Unterdecke aus Mineralfaserplatten, als abgehängte Decke, inkl. Unterkonstruktion in einer Rasterbreite zwischen den vorbeschriebenen Akustikdecken als Streifen in Längsrichtung der Räume einbauen, gemäß Herstellerangaben. Erforderliche Gerüste sind in den EP einzukalkulieren, Farbe: weiß, endbehandlet
Abmessung: 625 x 625 mm
Baustoffklasse: A2-s1,d0 nach DIN EN 13501-1
- nicht brennbar.

- Fortsetzung auf nächster Seite -

Übertrag:

Projekt 26031 Energet. Sanierung Cusanusschule Münstermaifeld
0008 LV Trockenbauarbeiten

1	Titel	Trockenbauarbeiten Grundschule	Übertrag:
Nr.	Menge / Einheit	Eh.-Preis	Gesamt

Dicke: 15 mm.
 Kanten: Kante, ringsum
 ausgefäلت, zum Tragsystem hervortretend ca. 3 mm.
 Sichtbares Einlegsistem



Qualitätsmerkmla der Haupt- und Querschienen:
 Hauptschiene: Steghöhe 38 mm, Sichtbreite 24 mm, Stahlblechprpofie verzinkt,
 Sichtseite matt weiß, Sichtflächen höhengleich, kein Auflegen der Profile.
 Lieferung und Montage von abgehängten Unterdecken aus Mineral-Platten,
 herausnehmbar, mit sichtbarer, 24 mm breiter Metallkonstruktion.

Rasterabmessung: 625 x625 mm.
 Rohdecke: Betondecke

Die Abhanghöhe von UK-Rohdecke bis Rückseite Platte beträgt ca. 10 cm.

Montagekurzbeschreibung:

Im Achsabstand von 1250 mm sind mit Spannabhänger T-förmige Tragprofile einzubringen, auszurichten und zu nivellieren. In Querrichtung sind Verbindungsprofile, Länge ca. 1250 mm (Achsraster) und parallel zu den Tragschienen sind im Abstand von 625 mm Verbindungsprofile Länge ca. 625 mm einzuhängen und auszurichten. Im Randbereich angeordnete Verbindungsprofile können mit Verbindungswinkeln gegen verschieben gesichert werden. In die beschriebene Konstruktion ist o.g. Plattenmaterila einzulegen. Sicherheit: Es dürfen nur bauaufsichtlich zugelassene Verbindungsmittel verwendet werden. Befestigungs- und Tragschienenabstände sind nach Hersteller und Prüfzeugnis exakt einzuhalten. Die vorgegebenen Anforderungen sind im Auftragsfalle nachzuweisen.

Ausführung:

Material, Lieferung und abnahmefertige Montage inkl. Gerüststellung sowie sämtliche Anpassarbeiten sind nach DIN EN 13964, sowie den für den Brandschutz gültigen, einschlägiggen europäischen und nationalen Normen, Vorbemerkungen, Architekturplänen, Angaben der Bauüberwachung sowie den Hersteller- Verarbeitungsrichtlinien auszuführen.

180 m2 EP GP

1.3.10 Nachträgliche Lieferung von Deckenplatten

Nachträgliche Lieferung und Einbau von Rasterplatten einschl. Entsorgung der defekten Platten und einschl. An- und Abfahrt nach Abschluß der eigentlichen Trockenbauarbeiten. Diese Position kommt nur auf gesondertes Verlagen des AG zur Ausführung.

20 St EP GP

Übertrag:

Projekt 26031 Energet. Sanierung Cusanusschule Münstermaifeld**0008 LV Trockenbauarbeiten****1 Titel Trockenbauarbeiten Grundschule**

Übertrag:

Nr.	Menge / Einheit	Eh.-Preis	Gesamt
-----	-----------------	-----------	--------

1.3.11 Verstärkung UK, Einbauleuchten in Decke

Verstärkung der Abhangdecke für Montage von bauseits zur Verfügung gestellten Einbauleuchten, Quadratraster 62,5/62,5cm. Das Leuchtengewicht ist fachgerecht über die statisch tragende Konstruktion bzw. über zusätzliche Hänger abzuleiten. Gewicht. bis ca. 5 kg je Leuchte

233 St EP GP**1.3.12 Brandschutz - Revisionsklappe F 60 unter Lichtkuppel**

Liefen und montieren einer feuerwiderstandsfähigen Revisionsklappe F60 zur brandschutztechnischen Abschottung einer bestehenden ca. 1,25 m x 1,25 m Deckenöffnung (siehe Foto) unterhalb einer Lichtkuppel. Die Klappe dient dem sicheren Verschluss der Schachtoffnung im Brandfall und muss gleichzeitig für Wartungszwecke öffnungsfähig bleiben.

Ausführung:

Feuerwiderstand: F60 nach DIN / EN, Einbau unter bestehender Lichtkuppel (Schachtoffnung). öffnungsfähige Konstruktion für Wartung/Revision, selbstschließend oder sicher verriegelbar im Brandfall, rauchdicht im geschlossenen Zustand, stabile Stahl- oder Aluminiumrahmenkonstruktion, inklusive Befestigung an bestehender Betondecke, luftdichte und brandschutzgerechte Anschlüsse

Besonderheiten:

Anpassung an vorhandene Öffnungsgeometrie (Bestand). Integration in bestehende Lichtkuppel-/Dachöffnung, Abstimmung mit Brandschutzkonzept erforderlich, sichere Bedienbarkeit mit Leiterzugang

Nachweise:

Prüfzeugnis F60 / Zulassung, Einbau nach Hersteller- und Brandschutzvorgaben, Dokumentation für Brandschutzprüfung

- Fortsetzung auf nächster Seite -

Übertrag:

Nr.	Menge / Einheit	Eh.-Preis	Gesamt
-----	-----------------	-----------	--------



1 St EP GP

1.3.13 Kellerdeckendämmung Mineralwolle + Wandabführung

Liefern und montieren einer wärmedämmenden Mineralwollekonstruktion (MiWo) an der Kellerdecke sowie zusätzlicher vertikaler Abführung an der angrenzenden Wand über die gesamte Höhe.
Die Ausführung dient der Verbesserung des Wärmeschutzes im Decken- und Wänden zum beheizten Raumbereichen.

Ausführung:

Montage von Mineralwolle-Dämmplatten (nichtbrennbar, Baustoffklasse A1)
vollflächige Befestigung an der Kellerdecke (Beton)
fugenversetzte und hohlraumfreie Verlegung
mechanische Befestigung an Wand- und Deckenuntergrund (Klebesystem / Dübel / Telleranker je nach Untergrund)
saubere Ausbildung der Eck- und Stoßbereiche (Decke/Wand)
Zuschnitt und Anpassung an Installationen, Leitungen und Unebenheiten

Anforderungen:

Dämmstoff: Mineralwolle, nicht brennbar (A1), Dicke: 180 mm
Wärmeleitfähigkeit gemäß Vorgabe (z. B. WLG 035 oder besser)
wärmebrückenfreie Ausführung im Übergangsbereich Decke/Wand
dauerhafte und formstabile Befestigung

- Fortsetzung auf nächster Seite -

Übertrag:

Projekt 26031 Energet. Sanierung Cusanusschule Münstermaifeld**0008 LV Trockenbauarbeiten****1 Titel Trockenbauarbeiten Grundschule**

Übertrag:

Nr.	Menge / Einheit	Eh.-Preis	Gesamt
-----	-----------------	-----------	--------

Nebenleistungen:

Reinigung und Vorbereitung der Untergründe
Anpassungsarbeiten an Leitungen, Rohren und Bauteilen
Zuschneiden der Dämmplatten
Arbeiten in ca. 3,00 m Höhe inkl. Hilfsmittel, Gerüst

515 m2 EP GP**1.3.14 Zulage Kellerdeckendämmung / Kriechgang**

Zulage zur Kellerdeckendämmung mit Mineralwolle für die Ausführung in einem Kriechgang mit stark eingeschränkter Arbeitshöhe von ca. 1,50 m Höhe und erschwerten Montagebedingungen.
Die Zulage umfasst den Mehraufwand für Montage, Materialhandhabung und Arbeitsabläufe unter beengten Verhältnissen.

75 m2 EP GP**1.3.15 Anschlußfugen, dauerelastisch**

Anschlußfugen Wände und Decken mit dauerelastischer, überstreicherbarer Dichtungsmasse dauerelastisch ausspritzen.

120 m EP GP**1.3.16 Schließen von Lichtkuppeln, F 60 unterseitig**

Liefern und fachgerechtes Schließen vorhandener Lichtkuppeln im Deckenbereich (Betondecke) in einer Höhe von ca. 3,00 m.
Ausführung innen als brandschutztechnisch klassifizierte Konstruktion F60 gemäß den geltenden Vorschriften und Systemzulassungen, bestehend aus:

- Unterkonstruktion aus Metallprofilen, befestigt an angrenzenden Bauteilen der Betondecke in der Stahlbetondeckenaussparung Größe ca. 1,2 x 1,2 m.
- Beplankung mit geeigneten Gipskarton-Feuerschutzplatten (mehrlagig, systemabhängig) flächenbündig mit der Betondecke
- Ausbildung aller Anschlüsse, Fugen und Durchdringungen entsprechend der Feuerwiderstandsdauer F60
- ggf. erforderliche nichtbrennbare Dämmung im Hohlraum (z. B. Mineralwolle, A1)

Oberseitig:

Schließen der Öffnung mit Kanthölzern im Aussparungsbereich der Lichtkuppelöffnung sowie Aufbringen einer OSB-Platte flächenbündig mit OK Betondecke als Untergrund für das nachfolgende Gewerk des Dachabdichtungs- und Dämmungspaketes.

3 St EP GP**Gesamtsumme Untertitel 1.3 Trockenbau Decken**

.....

Projekt 26031 Energet. Sanierung Cusanusschule Münstermaifeld

0008 LV Trockenbauarbeiten

1 Titel Trockenbauarbeiten Grundschule

1. 4 Untertitel WC Anlagen GS

Nr.	Leistungsbeschreibung	Menge/ Einh.	Preis (EP)	Gesamt (GP)
-----	-----------------------	--------------	------------	-------------

1. 4 Untertitel WC Anlagen GS

1.4.10 Installationvorsatzschale, GKBI, raumhoch, 175 mm

Gipskartonplatten-Vorsatzschale, als nichttragende innere Installationswand für Feuchträume.

- Wanddicke: 175 mm
- Wandhöhe: bis max. 1,50 m,
- Befestigungsuntergrund: Stahlbeton / Mauerwerk
- Unterkonstruktion: verzinkten Stahlblechprofile, UW/CW nach Anforderung,
- Dämmschicht aus Mineralwolle, einlagig, mind. 40 mm,
- Beplankung: GKB Imprägniert, zweilagig, Plattendicke 2x 12,5 mm,
- Verspachtelung der Gipsplatten: Qualitätsstufe Q1
- inkl. Anschlussdichtungen und Befestigungen.

5 m2 EP GP

1.4.20 Rasterdecke, Standardformat (quadratisch) 62,5 x 62,5 cm

Unterdecke aus Mineralfaserplatten, als abgehängte Decke, inkl.

Unterkonstruktion einbauen, gemäß Herstellerangaben. Erforderliche Gerüste sind in den EP einzukalkulieren,

Farbe: weiß,

endbehandlet

Abmessung: 625 x 625 mm

Baustoffklasse: A2-s1,d0 nach DIN EN 13501-1

- nicht brennbar.

Dicke: 15 mm.

Kanten: Kante, ringsum

ausgefälzt, zum Tragsystem hervortretend ca. 3 mm.

Sichtbares Einlegsistem



Qualitätsmerkmla der Haupt- und Querschienen:

Hauptschiene: Steghöhe 38 mm, Sichtbreite 24 mm, Stahlblechprpofie verzinkt,

Sichtseite matt weiß, Sichtflächen höhengleich, kein Auflegen der Profile.

Lieferung und Montage von abgehängten Unterdecken aus Mineral-Platten,

herausnehmbar, mit sichtbarer, 24 mm breiter Metallkonstruktion.

Rasterabmessung: 625 x625 mm.

Rohdecke: Betondecke

Die Abhanghöhe von UK-Rohdecke bis Rückseite Platte beträgt ca. 100 cm.

Montagekurzbeschreibung:

Im Achsabstand von 1250 mm sind mit Spannabhänger T-förmige Tragprofile

einzubringen, auszurichten und zu nivellieren. In Querrichtung sind

Verbindungsprofile, Länge ca. 1250 mm (Achsraster) und parallel zu den

Tragschienen sind im Abstand von 625 mm Verbindungsprofile Länge ca. 625

mm einzuhängen und auszurichten. Im Randbereich angeordnete

Verbindungsprofile können mit Verbindungswinkeln gegen verschieben

gesichert werden. In die beschriebene Konstruktion ist o.g. Plattenmaterila

- Fortsetzung auf nächster Seite -

Übertrag:

Projekt 26031 Energet. Sanierung Cusanusschule Münstermaifeld
0008 LV Trockenbauarbeiten

1	Titel	Trockenbauarbeiten Grundschule	Übertrag:
Nr.	Menge / Einheit	Eh.-Preis	Gesamt

einzuzeigen. Sicherheit: Es dürfen nur bauaufsichtlich zugelassene Verbindungsmittel verwendet werden. Befestigungs- und Tragschienenabstände sind nach Hersteller und Prüfzeugnis exakt einzuhalten. Die vorgegebenen Anforderungen sind im Auftragsfall nachzuweisen.

Ausführung:

Material, Lieferung und abnahmeferige Montage inkl. Gerüststellung sowie sämtliche Anpassarbeiten sind nach DIN EN 13964, sowie den für den Brandschutz gültigen, einschlägigen europäischen und nationalen Normen, Vorbemerkungen, Architekturplänen, Angaben der Bauüberwachung sowie den Hersteller- Verarbeitungsrichtlinien auszuführen.

10 m2 EP GP

1.4.30 WC- Trennwand, WC-M, L=1,30 m, H = 3,0 m

WC-Mädchen BGS UG

1 Stück WC-Kabinenanlage bestehend aus :

1 x Vorderfront ca. 1.685 mm lang

1 x Tür ca. 600 mm breit

Anlagenhöhen: ca. 2015 mm einschl. 150 mm Fußluft

Profile: Alu eloxiert, Farbton Standardfarbton des Herstellers

Vorderfronten: aus 13 mm wasserunempfindlichen HPL-Vollkernplatten, alle sichtbaren Kanten gefräst und gefast, über die gesamte Vorderfront ein umgreifendes Aluminium-Abdeckprofil, mindestens 45 x 86 mm,

Wandanschlüsse mit Aluminium-U-Profilen 22 x 30 mm, eloxiert

Türe: aus 13 mm wasserunempfindlichen HPL-Vollkernplatten, stumpf einschlagend und selbstschließend, alle Kanten in einem Radius von 10 mm und sämtliche Ecken in einem Radius von 7 mm abgerundet, Türanschlagprofil aus Aluminium-Rundprofil d= 45 mm, an der Schloßseite mit einer Gummidichtung.

Stehende Ausführung: Wandanschluss mit gerundetem Aluminium-U-Profil, eloxiert, vordere obere Ecke mit Eckverbinder, Befestigung unten mit einem Stützfuß am Boden, Maße: 500 x 1850 mm.

Farben Platten: Grau Pepper (oder ähnlich) aus dem Standardprogramm des Herstellers. Es sind nach Auftragserteilung mindestens fünf Musterstücke vorzulegen.

Füße: aus Aluminiumrohr eloxiert, 40 mm stark, mit trittfesten Edelstahlrosetten.

Füße höhenverstellbar und unsichtbar im Boden befestigt. Sie sind in die senkrechten Rundprofile einzulassen.

Beschläge: je Tür 3 Stück 3-Rollen-Edelstahlbänder, davon ein Federband, Riegelschloss mit Edelstahl-Einhandverriegelung. Kunststoffreies Schlosskastengehäuse und Riegel komplett aus Edelstahl V2a (1.4301).

Zugknöpfe aus Edelstahl, Schauseibe rot/weiß mit Notdornöffnung, Schlitz.

Zubehör: Je Kabine ein Kleiderhaken

1 St EP GP

Gesamtsumme Untertitel 1.4 WC Anlagen GS

.....

Übertrag:

Projekt 26031 Energet. Sanierung Cusanusschule Münstermaifeld

0008 LV Trockenbauarbeiten

1 Titel Trockenbauarbeiten Grundschule Übertrag:

Nr.	Menge / Einheit	Eh.-Preis	Gesamt
-----	-----------------	-----------	--------

Gesamtsumme	Titel 1	Trockenbauarbeiten Grundschule	
--------------------	---------	--------------------------------------	--

Projekt 26031 Energet. Sanierung Cusanusschule Münstermaifeld

0008 LV Trockenbauarbeiten
2 Titel Trockenbauarbeiten Mensaküche

Nr.	Leistungsbeschreibung	Menge/ Einh.	Preis (EP)	Gesamt (GP)
-----	-----------------------	--------------	------------	-------------

2 Titel Trockenbauarbeiten Mensaküche

2.1 Untertitel Trockenbauarbeiten Wände

2.1.10 Installationvorsatzschale, GKBI, raumhoch, 175 mm

Gipskartonplatten-Vorsatzschale, als nichttragende innere Installationswand für Feuchträume.

- Wanddicke: 175 mm
- Wandhöhe: bis max. 3,00 m,
- Befestigungsuntergrund: Stahlbeton / Mauerwerk
- Unterkonstruktion: verzinkten Stahlblechprofile, UW/CW nach Anforderung,
- Dämmschicht aus Mineralwolle, einlagig, mind. 40 mm,
- Bewertetes Schalldämm-Maß: Rw 56 dB,
- Beplankung: GKB Imprägniert, zweilagig, Plattendicke 2x 12,5 mm,
- Verspachtelung der Gipsplatten: Qualitätsstufe Q3
- inkl. Anschlussdichtungen und Befestigungen.

Einbauort:

Untergeschoss Küche

45 m2 EP GP

2.1.20 Installationswand, GKBI, raumhoch, 270 mm

Gipskartonplatten-Installationswand, als nichttragende innere Installationswand für Feuchträume.

- Wanddicke: 270 mm
- Wandhöhe: bis max. 3,40 m,
- Befestigungsuntergrund: Stahlbeton / Mauerwerk
- Unterkonstruktion: verzinkten Stahlblechprofile, UW/CW nach Anforderung,
- Dämmschicht aus Mineralwolle, einlagig, mind. 80 mm,
- Bewertetes Schalldämm-Maß: Rw 56 dB,
- Beplankung: GKB Imprägniert, zweilagig, Plattendicke 2x 12,5 mm,
- Verspachtelung der Gipsplatten: Qualitätsstufe Q3
- inkl. Anschlussdichtungen und Befestigungen.

Einbauort:

Untergeschoss Küche

12 m2 EP GP

2.1.30 Metallständerwand, d=125 mm, CW 75 + 2x12,5 mm je Seite

Gipskartonplatten-Montagewand, bestehend aus:

- einfachem Ständerwerk aus verzinkten Stahlprofilen, einschließlich Anschlußdichtung an andere Bauteile
- beidseitiger doppelter Beplankung mit Gipskartonplatten, einschl. elastischem Anschluß an andere anschließende Bauteile.
- Schraubenköpfe und Fugen verspachteln, als Grundlage für Malerarbeiten, Oberfläche Q3
- plattenförmiger Dämmschicht aus Mineralfaser, dicht und abgleitsicher im Zwischenraum eingebaut.

- Fortsetzung auf nächster Seite -

Übertrag:

Projekt 26031 Energet. Sanierung Cusanusschule Münstermaifeld**0008****LV****Trockenbauarbeiten****2****Titel****Trockenbauarbeiten Mensaküche**

Übertrag:

Nr.**Menge / Einheit****Eh.-Preis****Gesamt**

- incl. aller Zuschnitte und Anschlussarbeiten.

Profil: CW/UW 75/75/06

Beplankung je Seite: 2x12,5 mm

Dämmdicke: mindestens 60 mm

Anzahl der Dämmlagen: 1

Mindestrohdichte: 40 kg/m³Schalldämmung: $R_w, R \geq 57-60$ dB

Wanddicke: 125 mm

40 m²

EP

GP

2.1.40**Verstärkung UA 50 Profil**

Zulagepreis für Anlegen, Einmessen und Herstellen von Verstärkungen der Metall-Ständerwände zur Befestigung von Wandein- und Anbauten, bestehend aus UA-50 Profilen, liefern und nach Werksvorschrift einbauen.

Blechdicke: 2,0mm

Wandhöhe: bis 3,40m

30 m

EP

GP

2.1.50**Verstärkung UA 75 Profil**

Zulagepreis wie vor beschrieben, jedoch UA-75 Profile

10 m

EP

GP

2.1.60**Türöffnung, Montagewand**

Türöffnung in Gipskarton- bzw. Gipsfaserplatten-Montagewand mit Türpfosten aus C- bzw. UA-Ständerprofilen, incl. aller erforderlichen

Verstärkungsprofile sowie Kopfstück und Fußplatte.

Bauöffnungsmaße: 885/2135 bis 1010/2135 mm

Fertigwanddicke: ca. 125 mm

7 St

EP

GP

2.1.70**Zulage freies Wandende****10 m**

EP

GP

2.1.80**Wandverstärkungen aus OSB-Platten**

Liefern und fachgerechtes Einbauen von Wandverstärkungen aus OSB-Platten, Dicke 15mm, in Metallständerwänden

Die OSB-Platten sind:

- zwischen den Metallständern einzubauen

- kraftschlüssig zu befestigen

- Fortsetzung auf nächster Seite -

Übertrag:

Projekt 26031 Energet. Sanierung Cusanusschule Münstermaifeld

0008 LV Trockenbauarbeiten

2 Titel Trockenbauarbeiten Mensaküche

Übertrag:

Nr.	Menge / Einheit	Eh.-Preis	Gesamt
-----	-----------------	-----------	--------

- gemäß statischer und konstruktiver Erfordernisse zu dimensionieren
- vollflächig raumhoch

Einschließlich aller Nebenleistungen wie Zuschnitt, Befestigungsmittel,
Anpassungen an Installationen sowie Befestigung an angrenzenden Bauteilen.

45 m2 EP GP

Gesamtsumme Untertitel 2. 1 Trockenbauarbeiten Wände

Projekt 26031 Energet. Sanierung Cusanusschule Münstermaifeld

0008 LV Trockenbauarbeiten

2	Titel	Trockenbauarbeiten Mensaküche
2. 2	Untertitel	Trockenbauarbeiten Decke im Küchenbereich

Nr.	Leistungsbeschreibung	Menge/ Einh.	Preis (EP)	Gesamt (GP)
-----	-----------------------	--------------	------------	-------------

2. 2 Untertitel Trockenbauarbeiten Decke im Küchenbereich

HINWEIS

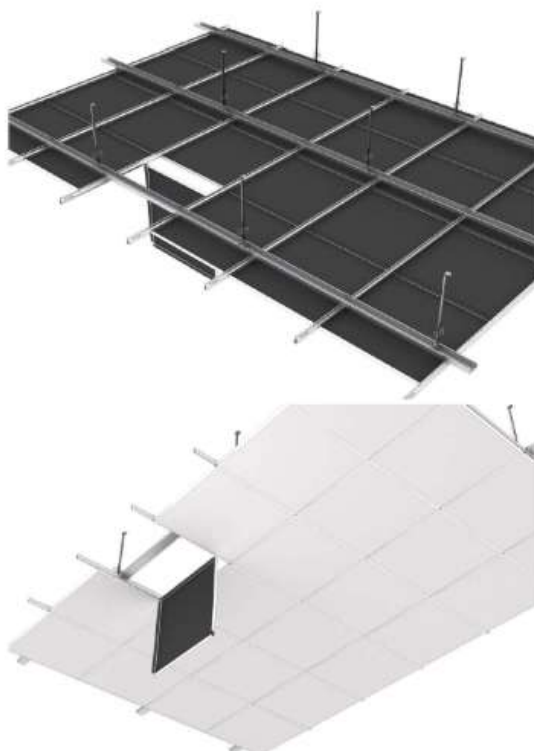
Metalldeckensystem - Klemmkassettendecke Liefern und Montieren einer Metalldecke, bestehend aus verdeckten Klemmprofilen und geklemmten Metallkassetten im Inneren von Gebäuden. Die Ausführung der Systemdecke erfolgt nach DIN EN 13964 und den technischen Regelwerk des TAIM e.V. www.TAIM.Info.

Es sind nur nach DIN EN 13964 geprüfte sowie als solche vom Systemhersteller geprüfte, gekennzeichnete und zugelassene Systemteile zu verwenden. Vor Auftragerteilung ist vom AN ein durch den TAIM e.V. ausgestellter aktueller Zertifizierungsnachweis vorzulegen. Für das Deckensystem ist eine spezifische verifizierte Umweltproduktdeklaration (EPD) nach ISO 14025 und EN 15804, sowie eine Selbstdeklaration nach ISO 14021 und ein Cradle to Cradle Zertifikat in "Gold" bei der Angebotsabgabe vorzulegen.

Umweltproduktdeklaration nach ISO 14025: '.....'

Selbstdeklaration nach ISO 14021: '.....'

C2C Zertifikat: '.....'



Übertrag:

Projekt 26031 Energet. Sanierung Cusanusschule Münstermaifeld**0008****LV****Trockenbauarbeiten****2****Titel****Trockenbauarbeiten Mensaküche**

Übertrag:

Nr.

Menge / Einheit

Eh.-Preis

Gesamt

2.2.10**Klemmprofil - Unterkonstruktion**Befestigung / Abhängung:

Befestigungsuntergrund: Stahlbetondecke, Festigkeitsklasse = C 20/25

Befestigung: Bauaufsichtlicher zugelassener Metalldübel

Mindestbelastung: 0,5 kN/Dübel

Abhängehöhe: ca. 500 mm

Abhängung: Justierbares Nonius-Abhängersystem

Ausprägung: Nonius-Unterteile passend für CD-Profile

Statik: Abstand der Abhänger nach

statischer Erfordernis

und Angabe des

Systemherstellers

CD-Profil:

Ausführung: Grobrost

Abmessung: 27x60x27 mm

Material: Verzinktes Stahlblech

Stärke: Nach statischer Erfordernis

Achsabstand: Nach statischer Erfordernis und Angabe des

Systemhersteller

Montage: Exakt höhen- und fluchtgerecht

Klemmprofil:

Ausführung: Feinrost

Abmessung: ca. 39x16 mm

Material: Verzinktes Stahlblech

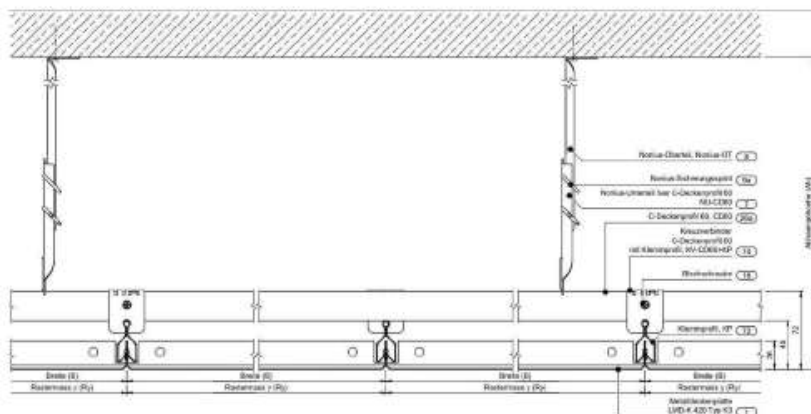
Stärke: Nach statischer Erfordernis

Achsabstand: 625 mm im Winkel von 90° zur Flurtrennwand

Montage: An CD-Profil mit Verbindern

Abrechnung:

als Zulage zur Deckenfläche

**35 m2**

EP GP

Übertrag:

Projekt 26031 Energet. Sanierung Cusanusschule Münstermaifeld**0008****LV****Trockenbauarbeiten****2****Titel****Trockenbauarbeiten Mensaküche**

Übertrag:

Nr.

Menge / Einheit

Eh.-Preis

Gesamt

2.2.20**Metallkassette Typ K3 - geklemmt**

Liefern und Montieren von Metallkassetten für Kassettendeckensystem.
Metalldeckenelement nach DIN EN 13964 und den technischen Regelwerk des
TAIM e.V. www.TAIM.Info.

- Abmessung: 625x625 mm
- Material: Verzinktes Stahlblech
- Stärke: Nach statischer Erfordernis
- Oberfläche: Perforiert
- Perforation: Lochdurchmesser \varnothing 1,8 mm, versetzte Reihen (60°), freier Querschnitt 20 %
- Rand: Glatt, umlaufend ca. 10 mm
- Pulverbeschichtung: RAL 9010 nach Systemhersteller
- Längsseitige Kantung: L-Kantung mit Fase
- Stirnseitige Kantung: L-Kantung mit Fase und mit Klemmnoppen
- Ausprägung: Mit Haltenasen zum Abklappen/Verschieben in Längsrichtung der Klemmprofile
- Demontage: Mit Demontagewerkzeug

Schallabsorption:

Ein Nachweis für die Schallabsorption in Verbindung mit der angebotenen Metallkassetten ist mittels Prüfzeugnis vom AN vorzulegen.

- Prüfung/Bewertung: Nach DIN EN ISO 354 und ISO 11654 bzw. ASTM C423
- Einlage: Akustikvlies aufgeklebt
- Farbe: Schwarz
- Bewerteter Schallabsorptionsgrad: aw: 0,70

Brandtest - Baustoffklasse:

Eine "Leistungserklärung" ist vor Auftragserteilung vorzulegen.

- Baustoffklasse: A2-s1, d0
- Prüfung/Bewertung: Nach EN 13501-1 "nicht brennbar"
- Material: Verzinktes Stahlblech, mit rückseitig aufgeklebtem Akustikvlies, einschließlich sichtseitiger Pulverbeschichtung RAL 9010 nach Systemhersteller

Leistungserklärung Nummer:'.....'

Gutachterliche Stellungnahme, welche die im Brandfall freiwerdenden Schwelgase der verwendeten Stahlbleche mit rückseitigem Akustikvlies und sichtseitiger Pulverbeschichtung als "unbedenklich" beurteilt.

Angebotenes Fabrikat:'.....'

Abrechnung:

in m² Deckenfläche nach DIN 18340, neueste Fassung

- Fortsetzung auf nächster Seite -

Übertrag:

Projekt 26031 Energet. Sanierung Cusanusschule Münstermaifeld**0008 LV Trockenbauarbeiten****2 Titel Trockenbauarbeiten Mensaküche**

Übertrag:

Nr.	Menge / Einheit	Eh.-Preis	Gesamt
-----	-----------------	-----------	--------

**35 m2** EP GP**2.2.30 Längenänderung - Kassetten**

Abweichend vom Längenmaß des in der Hauptposition beschriebenen Standarddeckenelements sind die Decklagen für verschiedene Bereiche in Sonderlängen zu liefern. Die Sonderlängen sind vor Ort auf zumessen. Längenänderungen für die Schallabsorptionseinlage sind mit abgegolten.

Ausführung: Wie in Hauptposition beschrieben
Herstellung: Werkseitig, eine Kantung vor Ort ist nicht zugelassen

Abrechnung:

Je freigegebener Montagebereiche pro Stück Längenänderung, abweichend zur Hauptposition, nicht pro Stück Deckenelement

12 St EP GP**2.2.40 Breitenänderung - Kassetten**

Abweichend vom Breitenmaß des in der Hauptposition beschriebenen Standarddeckenelements sind die Decklagen für verschiedene Bereiche in Sonderbreiten zu liefern. Die Sonderbreiten sind vor Ort auf zumessen. Breitenänderungen für die Schallabsorptionseinlage sind mit abgegolten.

Ausführung: Wie in Hauptposition beschrieben
Herstellung: Werkseitig, eine Kantung vor Ort ist nicht

- Fortsetzung auf nächster Seite -

Übertrag:

Projekt 26031 Energet. Sanierung Cusanusschule Münstermaifeld**0008****LV****Trockenbauarbeiten****2****Titel****Trockenbauarbeiten Mensaküche**

Übertrag:

Nr.

Menge / Einheit

Eh.-Preis

Gesamt

zugelassen

Abrechnung:

Je freigegebener Montagebereiche pro Stück Breitenänderung,
abweichend zur Hauptposition, nicht pro Stück Deckenelement

6 St

EP

GP

2.2.50**Wandanschluss L-Winkel - 41x25 mm**

Um eine saubere Auflage des Deckenelements auf dem Wandwinkel zu gewährleisten, kann über ein speziell appliziertes Niederhalteblech eine Klemm- bzw. Niederhaltefunktion hergestellt werden. Eine rückseitige Beschädigung des Deckenelements durch das Niederhalteblech bzw. der Deckenelement-Einlage ist nicht zulässig.

Abmessung: ca. 41x25 mm

Material: Stahlblech

Stärke: Nach statischer Erfordernis

Oberfläche: Sichtseitig glatt

Beschichtung: Passend zum Deckenelement

Befestigung: Nach statischer Erfordernis und Angaben des
SystemherstellersAusprägung: Auf exakte ebenflächige Längsstoßausbildung ist zu achten. In
den Eckpunkten sind die Winkel sauber auf Gehrung zu schneidenAbrechnung:

pro Meter Wandwinkel

24 m

EP

GP

2.2.60**Einbauleuchte und Lüftung - Runder Ausschnitt**

Ausschnitt Durchmesser Ø: 200 mm

Ausschnittslage: Mittig

Ausführung: Ohne umlaufende Kantung

Die Unterkonstruktion zur Lüftungs-, Einbauleuchten- und
Lautsprecherbefestigung, wird in einer weiteren Position beschrieben und
abgerechnet.

Abrechnung:

pro Stück Ausschnitt

12 St

EP

GP

2.2.70**Verstärkung für Einbauleuchten**

Verstärkung der Abhangdecke für Montage von bauseits zur Verfügung
gestellten Einbauleuchten, Quadratraster 62,5/62,5cm. Das leuchtengewicht ist
fachgerecht über die statisch tragende Konstruktion bzw. über zusätzliche
Hänger abzuleiten.

Gewicht bis ca. 6kg je Leuchte.

10 St

EP

GP

Übertrag:

Projekt 26031 Energet. Sanierung Cusanusschule Münstermaifeld

0008 LV Trockenbauarbeiten

2 Titel Trockenbauarbeiten Mensaküche

Übertrag:

Nr.	Menge / Einheit	Eh.-Preis	Gesamt
-----	-----------------	-----------	--------

Gesamtsumme Untertitel 2. 2 Trockenbauarbeiten Decke im Küchenbereich

Gesamtsumme	Titel 2 Trockenbauarbeiten Mensaküche
--------------------	---

Projekt 26031 Energet. Sanierung Cusanusschule Münstermaifeld

0008 LV Trockenbauarbeiten
3 Titel Trockenbauarbeiten Turnhalle

Nr.	Leistungsbeschreibung	Menge/ Einh.	Preis (EP)	Gesamt (GP)
-----	-----------------------	--------------	------------	-------------

3 Titel Trockenbauarbeiten Turnhalle

3.10 Schutzabdeckung Sporthallenboden mit OSB Platten

Liefen und Verlegen einer Schutzlage (Vlies/Bautenschutzmatte) auf vorhandenem Sporthallenparkett, darauf lose verlegt OSB-Platten, 2 Lagen x 22 mm.
keine Befestigung im Bestand, geeignet zur Aufnahme von Wänden, rückstandsfrei rückbaubar

Ausführungsort:

Erdgeschoss Turnhalle
Gymnastikraum und Geräteraum

142 m2 EP GP

3.20 Tragende Holzständerwand als Mittelaufleger für Deckenbalken

Herstellen einer tragenden Holzständerwand innerhalb einer temporären Raum-in-Raum-Konstruktion zur Aufnahme von Deckenbalken als Mittelaufleger einer Holzdeckenkonstruktion.

Konstruktion:

Holzständerwerk aus Konstruktionsvollholz (KVH), Ständerquerschnitt mindestens 8/16 cm oder größer gemäß statischer Erfordernis, Ständerabstand max. 62,5 cm, kraftschlüssige Verbindung der Ständer zwischen oberer und unterer Schwelle

Schwellen:

untere Schwelle aus KVH vollflächig auf OSB-Bodenplatte befestigt keine Befestigung im Hallenparkett, Lastverteilung ausschließlich über OSB-Schicht (keine Verbindung zum Parkett)
obere Schwelle als durchgehender Auflagerholm für Deckenbalken. Holzdecke wird auf ca. 2,60 m eingebaut.

Lastabtragung:

- Deckenbalken verlaufen durchgehend zwischen den seitlich an massiven Wänden befestigten Pfetten
- Pfetten dienen als Hauptauflager der Deckenkonstruktion
- die Holzständerwand übernimmt eine Zwischenabstützung zur Reduzierung der Durchbiegung

Beplankung / Aussteifung:

beidseitige Beplankung mit OSB- oder Gipskartonplatten
Herstellung einer aussteifenden Scheibenwirkung

21 m2 EP GP

3.30 Pfetten als Hauptauflager für Deckenbalken

Liefen und montieren von tragenden Holzpfetten als Hauptauflager für eine durchlaufende Holzdeckenkonstruktion innerhalb einer temporären Raum-in-Raum-Konstruktion.
Konstruktionsvollholz (KVH), Querschnitt nach statischer Erfordernis (z. B. 8/20 bis 12/24 cm), durchgehende, geradlinige Verlegung.

- Fortsetzung auf nächster Seite -

Übertrag:

Projekt 26031 Energet. Sanierung Cusanusschule Münstermaifeld**0008****LV****Trockenbauarbeiten****3****Titel****Trockenbauarbeiten Turnhalle**

Übertrag:

Nr.**Menge / Einheit****Eh.-Preis****Gesamt**Befestigung:

An massiven Bestandswänden, Längs- und Querwand

Befestigung mittels zugelassener Schwerlastanker / Dübelverbindungen

kraftschlüssige Verbindung zur Wand

Auflagerfunktion:

Aufnahme der Auflagerkräfte aus durchlaufenden Deckenbalken

Übertragung der Lasten in die massiven Bestandswände

Ausbildung:

exakte Höhenlage zur Aufnahme der Deckenbalken

ausreichende Auflagerbreite für Balken (mind. 8–10 cm)

Verbindungsmittel nach statischer Erfordernis

Besondere Anforderungen:

statische Eignung ist durch Auftragnehmer nachzuweisen

temporäre, rückbaubare Konstruktion

16 lfdm EP GP**3.40****Holzdeckenkonstruktion - Deckenbalken 6/18, e= 60 cm**

Liefen und montieren einer tragenden Holzdeckenkonstruktion aus

durchlaufenden Deckenbalken innerhalb einer temporären

Raum-in-Raum-Konstruktion in einer Turnhalle.

Konstruktion:

Deckenbalken aus Konstruktionsvollholz (KVH)

Querschnitt: 6/18 cm

Achsabstand: 60 cm

Balken verlaufen durchgehend über die Gesamtspannweite von ca. 9,99 m

Auflager:

beidseitig auf Holzpfetten, welche an massiven Bestandswänden mittels

zugelassener Schwerlastbefestigung montiert sind

zusätzliche Zwischenabstützung auf einer tragenden Holzständerwand zur

Reduzierung der Spannweite

Ausführung:

fachgerechte Auflagerung mit ausreichender Auflagerlänge (mind. 8–10 cm)

kraftschlüssige Verbindung der Balkenlage mit den Auflagern

Ausrichtung und Höhenjustierung der gesamten Balkenlage

Besondere Anforderungen:

temporäre, rückbaubare Konstruktion

statische Eignung ist durch Auftragnehmer nachzuweisen

40 m2 EP GP

Übertrag:

Projekt 26031 Energet. Sanierung Cusanusschule Münstermaifeld**0008****LV****Trockenbauarbeiten****3****Titel****Trockenbauarbeiten Turnhalle**

Übertrag:

Nr.

Menge / Einheit

Eh.-Preis

Gesamt

3.50**OSB Beplankung auf Deckenbalkenlage**

Liefen und vollflächiges Verlegen einer OSB-Beplankung auf einer Holzdeckenkonstruktion zur Herstellung einer aussteifenden und lastverteilenden Deckenscheibe.

Ausführung:

OSB-Platten, Qualität OSB/3

Dicke: 18–22 mm

Verlegung auf Deckenbalken $e = 60$ cm

vollflächig verschraubt mit den Deckenbalken

Stöße sind auf den Balken anzuordnen

fugenversetzte Verlegung

inklusive Zuschnitt, Anpassarbeiten und Randanschlüsse

Funktion:

horizontale Aussteifung der Deckenkonstruktion (Scheibenwirkung)

Lastverteilung auf die Deckenbalkenlage

Besondere Anforderungen:

temporäre, rückbaubare Konstruktion

sichere Verschraubung zur Vermeidung von Verformungen

40 m2

EP

GP

3.60**Gipskartonbekleidung Unterseite Deckenbalken**

Liefen und montieren einer Gipskartonbekleidung an der Unterseite einer Holzdeckenkonstruktion (Deckenbalken 6/18 cm, $e = 60$ cm) zur Herstellung einer geschlossenen Deckenfläche.

Gipskartonplatten 12,5 mm, Befestigung direkt an Deckenbalken, einlagig oder

zweilagig nach Anforderung (z. B. Brandschutz / Schallschutz), gespachtelte

Oberfläche mindestens Qualitätsstufe Q2, Fugenverspachtelung inkl.

Anschlussfugen zu Wänden und Bauteilen, inkl. aller Zuschnitte und

Anpassarbeiten

40 m2

EP

GP

3.70**Lose verlegte Bodenfliesen aus Kautschuk 2 mm stark**

Liefen und lose verlegen von Kautschukfliesen auf vorbereiteter OSB- oder Spanplattenfläche innerhalb einer temporären Raum-in-Raum-Konstruktion.

Material:

Kautschukfliesen für Objektbereich geeignet, 2 mm stark

Nutzschicht für hohe Beanspruchung (mind. Nutzungsklasse 33 empfohlen)

rückseitig mit rutschhemmender Beschichtung für lose Verlegung geeignet

Untergrund:

OSB- oder Spanplattenboden, eben, trocken und tragfähig

Fugen geschlossen und Oberfläche sauber vorbereitet

Ausführung:

lose, fugenversetzte Verlegung im Raster

passgenauer Zuschnitt an Randbereichen und Einbauten

keine Verklebung

- Fortsetzung auf nächster Seite -

Übertrag:

Projekt 26031 Energet. Sanierung Cusanusschule Münstermaifeld**0008 LV Trockenbauarbeiten****3 Titel Trockenbauarbeiten Turnhalle**

Übertrag:

Nr.	Menge / Einheit	Eh.-Preis	Gesamt
-----	-----------------	-----------	--------

ggf. Fixierung der Randbereiche zur Vermeidung von Aufwölbungen (optional)

Funktion:

temporärer, rückbaubarer Bodenbelag

Schutz- und Komfortbelag für Nutzung als Kinderhort

Besondere Anforderungen:

rutschhemmende Ausführung sicherzustellen

Vermeidung von Verschiebungen im Nutzungsbetrieb

geeignet für temporäre Nutzung (2 Jahre)

146 m2 EP GP**3.80****Kernsockelleiste**

aus HDF-Kern, Kunststoffummantelt mit flexibler Weichlippe zu Wand und Boden 60 mm x 12,6 mm inkl. Innen- und Außenecken sowie Endkappen, inkl. Befestigungsmittel. Leisten liefern und genagelt montieren. Farbton in Absprache mit der Bauherrin nach Mustervorlage.

Angebotenes Fabrikat, Bieterangabe

.....

'vom Bieter einzutragen

54 m EP GP**3.90****Ausbau und Zwischenlagern Schwingtor zum Geräteraum**

Ausbauen des vorhandenen Schwingtores zum Geräteraum mit einer Breite von ca. 4,40 m und einer Höhe von ca. 2,00 m, einschließlich aller Flügel, Zargen, Beschläge und Befestigungsmittel. Der Ausbau hat fachgerecht und ohne Beschädigung der wiederverwendbaren Bauteile zu erfolgen.

Zwischenlagerung des demontierten Tores während der gesamten Bauzeit bzw. über alle Bauabschnitte hinweg in einem geeigneten, trockenen und gegen Beschädigung gesicherten Bereich auf der Baustelle. Die Zwischenlagerung umfasst die gesamte Bauzeit unabhängig von Bauunterbrechungen oder Bauabschnitten. Wiedereinbau des Schwingtores nach Abschluss der Bauarbeiten einschließlich Anpassung an die bauliche Situation (insbesondere Boden-, Wand- und Deckenanschlüsse), Befestigung, Justierung, Funktionsprüfung sowie vollständige Wiederherstellung der Gebrauchstauglichkeit.

Die Leistung umfasst sämtliche Nebenleistungen, insbesondere Transport innerhalb der Baustelle, Schutzmaßnahmen während der Bauzeit, erforderliche Anpassungsarbeiten im Zuge des Wiedereinbaus sowie alle Klein- und Befestigungsmaterialien.

1 Stk EP GP**Gesamtsumme Titel 3 Trockenbauarbeiten Turnhalle**

.....

Projekt 26031 Energet. Sanierung Cusanusschule Münstermaifeld

0008 LV Trockenbauarbeiten
4 Titel Stundenlohnarbeiten

Nr.	Leistungsbeschreibung	Menge/ Einh.	Preis (EP)	Gesamt (GP)
4	Titel Stundenlohnarbeiten			
4.10	Facharbeiterstunden Facharbeiterstunden für unvorhergesehene Arbeiten zum Nachweis auf Anweisung der Bauleitung.	40 h	EP	GP
4.20	Helferstunden Helferstunden für unvorhergesehene Arbeiten zum Nachweis auf Anweisung der Bauleitung.	40 h	EP	GP
4.30	Zusätzliche An- und Abfahrt einer Monteurkolonne Zusätzliche An- und Abfahrt einer Baukolonne, welche nicht in den Positionen erfasst sind.	2 St	EP	GP
4.40	Dokumentation Liefern und Zusammenstellen aller Unterlagen, soweit vom AG verlangt und erforderlich, für eine Dokumentation der Arbeiten, wie z.B. - Übereinstimmungserklärung - Zulassungen - Systemstatik, soweit erforderlich - Bauteilliste - Abnahme-/ Einweisungs- und Prüfprotokoll - Gewährleistungsdaten - Fachunternehmerbescheinigung - Bauproduktatenblätter inkl. Material-, Oberflächen- und Farbangaben, - Sicherheitshinweise - Wartungs- und Pflegeanleitung - Ersatzteilliste, Lieferanten- und Herstellerverzeichnis - Schnittstellenhinweise zu anderen Gewerken - bautechnische Nachweise wenn erforderlich als CD + 1x in Schriftform im Ordner.	1 psch		GP
Gesamtsumme	Titel 4 Stundenlohnarbeiten		

Leistungsverzeichnis 26031 Energet. Sanierung Cusanusschule Münstermaifeld
0008 LV Trockenbauarbeiten

Ordnungszahl	Bezeichnung der Leistungsverzeichnisebene	Gesamt in EUR
--------------	---	---------------

Zusammenfassung der Gliederungspunkte

1	Titel	Trockenbauarbeiten Grundschule
1. 1	Untertitel	Baustelleneinrichtung
1. 2	Untertitel	Trockenbau Wände
1. 3	Untertitel	Trockenbau Decken
1. 4	Untertitel	WC Anlagen GS
2	Titel	Trockenbauarbeiten Mensaküche
2. 1	Untertitel	Trockenbauarbeiten Wände
2. 2	Untertitel	Trockenbauarbeiten Decke im Küchenber...
3	Titel	Trockenbauarbeiten Turnhalle
4	Titel	Stundenlohnarbeiten
Gesamtsumme		LV 0008 Trockenbauarbeiten
		MWSt. 19,0 %
		Gesamtsumme inkl. MwSt.

Übertrag: